

KROMOSS[®]



serie

Paint



Serie PAINT

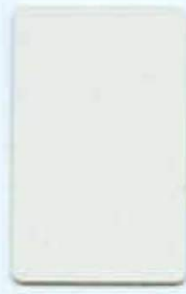
RAL



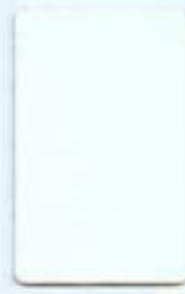
9010 A



9010 Y



9002



P 2 Bianco Azzurrato



1013 A



1013 Y



1003



1004



1021



2002



2004



3000



3003 A



3005



4003



5003



5013



5019



5021



6002



6005 Y

RAL



6018



6029



6034



7001



7012



7030



7035



8003



8007



8011



8014



8017 A



8017 Y



8019



999 E

OPACHI



9010 OP



1013 OP



9001 OP



5010 OP



6005 OP



6012 OP



7001 OP



8017 OP



9005 OP

GOTICI



PG



PM



PR



PV



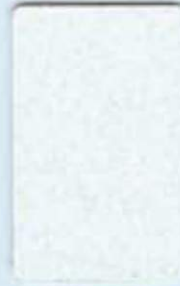
PM..



PR..



PV..



9010H



PGMA



PGR



9010 MA



6005 MA



6005 R



8017 R



9005 R



9006 R



P.GRAF



8017 RAB



P.BN

NCS OPACHI



P 3501 N



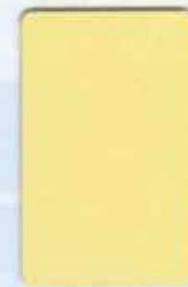
P 3508 N



P.3522 N



P 3484 N



P 3519 N

MIRROR



P MIR 1



P MIR 2



P MIR 3



P MIR 4



P MIR 5



P MIR 1 OP



P MIR 2 OP



P MIR 3 OP



P MIR 4 OP



P MIR 5 OP

METALLIZZATI



9006



9007



PS1



PS10



PS3



PS4



P MICAR



P G MET.



P MICGC2



P MICVG2



P MICBM2

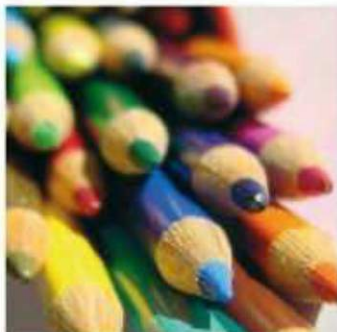


P MICVM2

SERIE PAINT

I moderni ed avanzati impianti di verniciatura Kromoss si distinguono per una elevata produttività e flessibilità nella produzione di piccole e grandi quantità. Tale caratteristica consente ai clienti di avere flessibilità nella gestione di ordini di qualsiasi colorazione in tempi ristrettissimi, nel rispetto dei noti standard qualitativi. L'ampia gamma dei colori spazia dai RAL, ai Gotici, agli N.C.S. (Natural Colour System) e Metallizzati, fino ai colori speciali quali Acciako, Argento, Bronzo e la serie Mirror.

I materiali trattati sono sottoposti ad un accurato controllo di produzione e di laboratorio, le lavorazioni avvengono nel rispetto delle specifiche di prodotto QUALICOMT, QUALIDECO E SEASIDE, certificati dal QUALITAL. Kromoss, inoltre, opera con un Sistema di Gestione per la Qualità conforme alla norma UNI EN ISO 9001:2000, anch'esso certificato dal QUALITAL.



LA GARANZIA



Ogni nostro prodotto è garantito da una speciale polizza, con validità decennale, in partnership con le assicurazioni GENERALI.

INFO

Tutti i nostri prodotti seguono un processo di lavorazione altamente ecologico con trattamenti superficiali a polvere, sia per le colorazioni RAL, che per quelle "Effetto Legno".

AVVERTENZE

Leggere differenze di colore si potrebbero riscontrare tra lotto e lotto. I colori di questa collezione non sono da considerarsi master di riferimento ma puramente indicativi, in quanto, per motivi tecnici, l'aspetto finale potrebbe avere lievi differenze. Le misure di lavorazione del profilo in alluminio vanno da un minimo di 4 mt ad un massimo di 7,30 mt. Il materiale lavorato una volta imballato non deve essere esposto alla diretta luce del sole.



www.kromoss.com

produttori: eduzione.it

edizione
2009

KROMOSS
INDUSTRIE

Kromoss S.r.l.

Strada Comunale del Fucino
67040 Aielli (AQ) - Italia
Tel. 0863 78851 Fax 0863 7885258
info@kromoss.com